**DETTAGLI**

- 2 tasche
- Chiusura con zip rovesciata

**TAGLIE**

XS ÷ 4XL  
Slim Fit

**COLORE**

C01 Bianco

**TESSUTO**

100% cotone  
185 g / m<sup>2</sup>



Le misure indicate si riferiscono alle taglie **S** per i capi femminili, **L** per i capi maschili. Per i capi a taglia unica le misure indicate sono effettive.

La casacca Altea è un capo estremamente versatile e ben si presta a molteplici contesti, siano essi Ho.Re.Ca. che Wellness. È realizzata in un leggero policotone, presenta una vestibilità Slim Fit e un'abbottonatura centrale con zip divisibile e cursore metallico rovesciato anti urto. Nella scollatura e nelle tasche uno sbieco bianco caratterizza il capo, pronunciandone il disegno. Il tessuto è resistente alle alte temperature ed è candeggiabile.

**COLORI DISPONIBILI**

C01 Bianco

TABELLE TAGLIE  
E CORRISPONDENZE

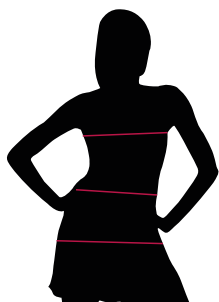
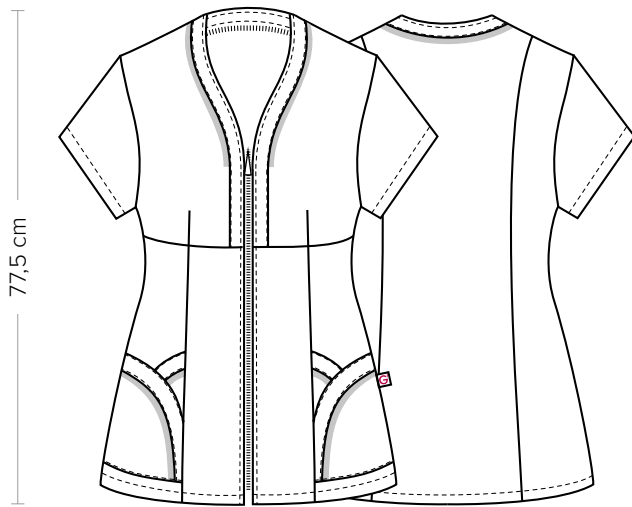


TABELLA ST-K1 SLIM FIT		XS	S	M	L	XL	XXL	3XL	4XL	5XL
1	TAGLIA									
2	1 - SPALLE									
3	2 - CIRCONFERENZA TORACE	82-88	88-92	92-96	96-102	102-108	108-116	116-124	124-134	134-144
4	3 - CIRCONFERENZA VITA	71-75	75-79	79-83	83-90	90-97	97-107	107-116	116-128	128-138
	4 - CIRCONFERENZA BACINO	92-96	96-100	100-104	104-111	111-117	117-125	125-134	134-143	143-153

**GUIDA ALLE TAGLIE** **1)** Prendere le misure anatomiche (corpo con abbigliamento intimo) senza stringere mantenendo ben teso il metro. **Nota:** nel caso vogliate indossare dei camici già con dell'abbigliamento sotto prendete le misure già abbigliati. **2)** Nel caso tra le misure prese vi fosse una misura a cavallo fra 2 taglie vi consigliamo di prendere quella più grande. **3)** Le misure della tabella sono espresse in centimetri.



**DETAILS**

- 2 pockets
- Inverted zip fastening

**SIZES**

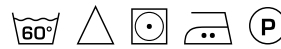
XS ÷ 4XL  
Slim Fit

**COLOURS**

C01 White

**FABRIC**

100% cotton  
185 g / m<sup>2</sup>



The measures indicated refer to sizes **S** for women, **L** for men. For one-size-fits-all garments, the measurements indicated are effective.

The Altea tunic is an extremely versatile garment and is well suited to multiple contexts, whether they are Ho.Re.Ca. what a Wellness. It is done in a lightweight polycotton, it has a Slim Fit fit and a central buttoning with a divisible zip and reversed metal slider shockproof. In the neckline and in the pockets a white bias characterizes the garment, pronouncing its design. The fabric is resistant to high temperatures and can be bleached.

**AVAILABLE COLOURS**



C01 White

**SIZE TABLES AND CORRESPONDENCES**

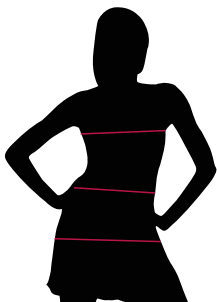


TABLE ST-K1 SLIM FIT									
SIZE	XS	S	M	L	XL	XXL	3XL	4XL	5XL
1 - SHOULDERS									
2 - CHEST CIRCUMFERENCE	82-88	88-92	92-96	96-102	102-108	108-116	116-124	124-134	134-144
3 - WAIST CIRCUMFERENCE	71-75	75-79	79-83	83-90	90-97	97-107	107-116	116-128	128-138
4 - HIPS CIRCUMFERENCE	92-96	96-100	100-104	104-111	111-117	117-125	125-134	134-143	143-153

**SIZE GUIDE** **1)** Take the anatomical measurements (body with underwear) without tightening, keeping the measuring tape taut. Note: in case you want to wear of the gowns already with the clothing underneath take the measurements already dressed. **2)** If there is a measure between 2 sizes between the measurements taken, we advise you to take the bigger one. **3)** The measurements in the table are expressed in centimeters.